







Verlängte Holzbau mit einer Holzverkleidung



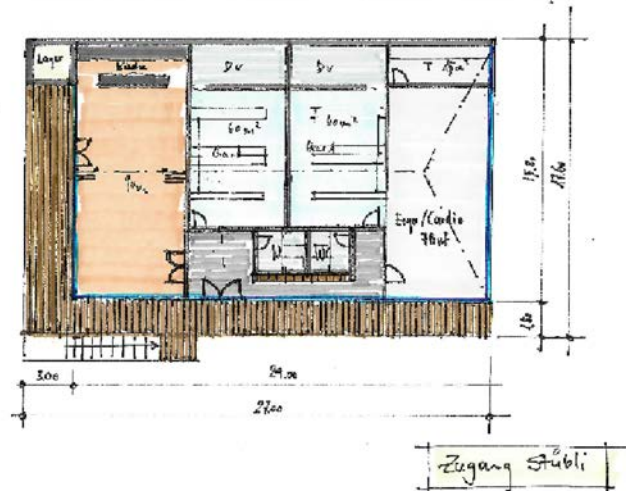
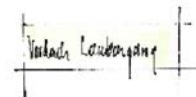
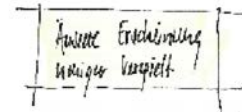
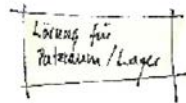
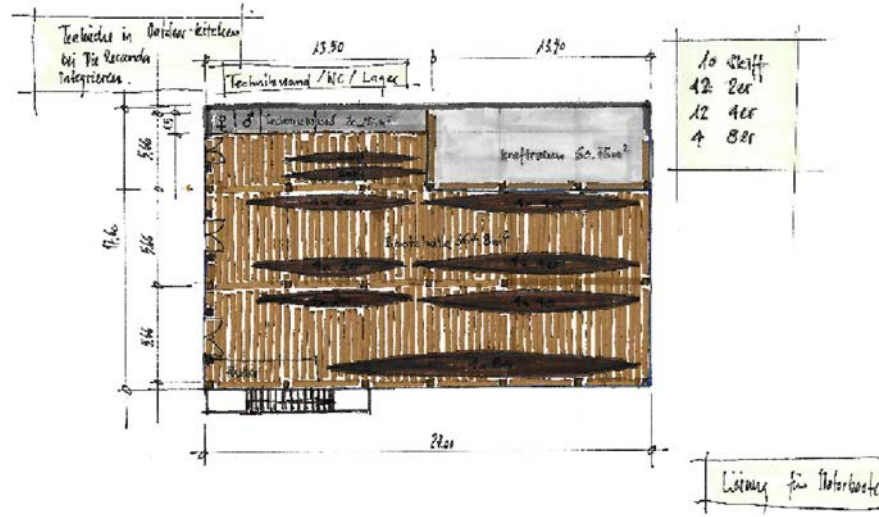
Verlängte Holzbau mit einer Metallverkleidung





RCE 2030

Mitglieder 400 (70 Junioren)



Bootshaus Bootshalle EG				
Bootshalle 1	146	m2	5.53m x 26.4m	
Bootshalle 2	53	m2	5.53m x 13.2m	
Bootshalle 3	146	m2	5.53m x 26.4m	
Bootshalle	345	m2		
Werkstatt		m2		
Kraftraum EG	73	m2		
WC EG	4.5	m2		
Erschliessung EG	0	m2		
Technik	13.8	m2		

Bootshaus Obergeschoss				
Clubsaal	46.5	m2	116.14m2	
Küche	11.37	m2		
Lager Küche	11	m2		
Total Garderobe Damen	41	m2		
Total Garderoben Herren	41	m2		
Fitness	72	m2		
Ergo	69	m2	Mobile Trennwand	
Büro	11	m2		
Putzräume	6.6	m2		
WC Herren Total	8.9	m2	2 WC 2 Pissoir	
WC Damen Total	8.9	m2	3 Stk.	
Erschliessung 1.OG / DG	27.8	m2		
Total EG und OG	791.4	m2		

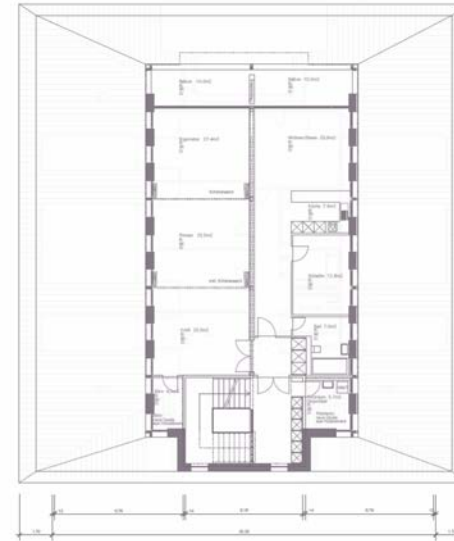
Bootshaus Aussen				
Terrasse	44	m2		
Laubengang	43.2	m2		

Referenzprojekte

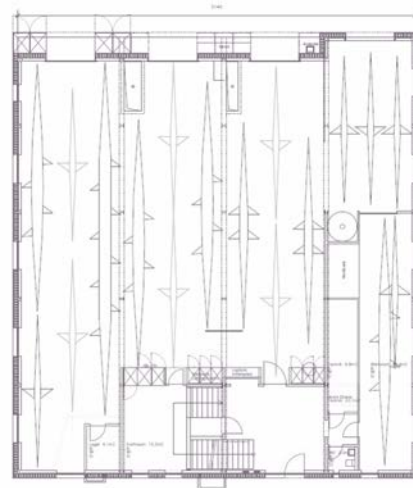
Seeclub Luzern Mitglieder 600 (50 Junioren)



Obergeschoss



Dachgeschoss



Erdgeschoss

Bootshaus Seeclub Luzern Bootshalle EG			
Bootshalle 1	117.3	m2	5.32m x 22.05m
Bootshalle 2	88.16	m2	5.32m x 16.54m
Bootshalle 3	42.04	m2	4.52m x 9.3m
Bootshalle Total	247.5	m2	
Werkstatt	46.4	m2	
Kraftraum EG	15.3	m2	
WC EG	2	m2	
Erschliessung EG	13	m2	
Technik	29.9	m2	

Bootshaus Seeclub Luzern Obergeschosse			
Clubsaal	105.1	m2	
Vorstand Säli	48.8	m2	Mobile Trennwand
Küche	16.3	m2	
Lager Küche	3.7	m2	
Garderobe Juniorinnen	15.4	m2	
Garderobe Damen	39.8	m2	
Dusche Damen	5.6	m2	
Total Garderobe Damen	60.8	m2	
Garderobe Junioren	39.8	m2	
Garderobe Herren	36.1	m2	
Dusche Herren	7.9	m2	
Total Garderoben Herren	83.8	m2	
Fitness	23.6	m2	Mobile Trennwand
Kraft	23.5	m2	Mobile Trennwand
Ergo	27.4	m2	Mobile Trennwand
Büro	4.2	m2	
Putzräume	7.5	m2	
WC Herren Total	8.9	m2	2 WC 2 Pissoir
WC Damen Total	10.5	m2	3 Stk.
Erschliessung 1.OG / DG	55	m2	
Total ohne WHG	833.3	m2	



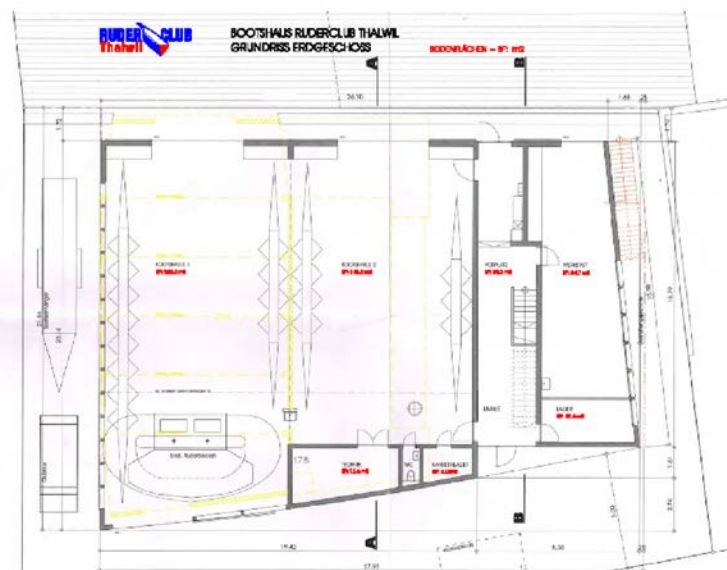


Ruderclub Thalwil Mitglieder 364 (xx Junioren)

Baukosten BKP 2 CHF 1,898 Mio.
davon BKP 214 CHF 602 300.–
Grundstücksfläche SIA 416 889 m²
Kubatur SIA 116 4215 m³
Kubikmeterpreis SIA 116 (BKP 2) CHF 450.–
Bauzeit Januar–Juli 2008
Fotograf Hans Loepfe, Rüschiikon

Bootshalle EG

Bootshalle 1	180	m2	19.6 x 9.45
Bootshalle 2	145	m2	15.5 x 9.45
Bootshalle	325	m2	
Werkstatt	54.7	m2	
Lager	14.6	m2	
WC EG	2	m2	
Erschliessung EG	39.3	m2	
Technik	13.6	m2	



Bootshaus Obergeschoss

Clubsaal	90.8	m2	
Küche	16.1	m2	
Sauna	8	m2	
Garderobe Damen	28.5	m2	
Dusche Damen	6.7	m2	
Total Garderobe Damen	35.2	m2	
Garderobe Herren	45	m2	
Dusche Herren	8.6	m2	
Total Garderoben Herren	53.6	m2	
Kraft	82	m2	
Ergo	62.1	m2	
Büro Trainer	15.9	m2	
Putzräume	2	m2	
WC Herren Total		m2	2 WC 1 Pissoir
WC Damen Total		m2	3 WC Stk.
Terrasse	82.05	m2	Tiefe 2.92m
Erschliessung 1.OG	39.4	m2	
Total EG und OG	854.3	m2	